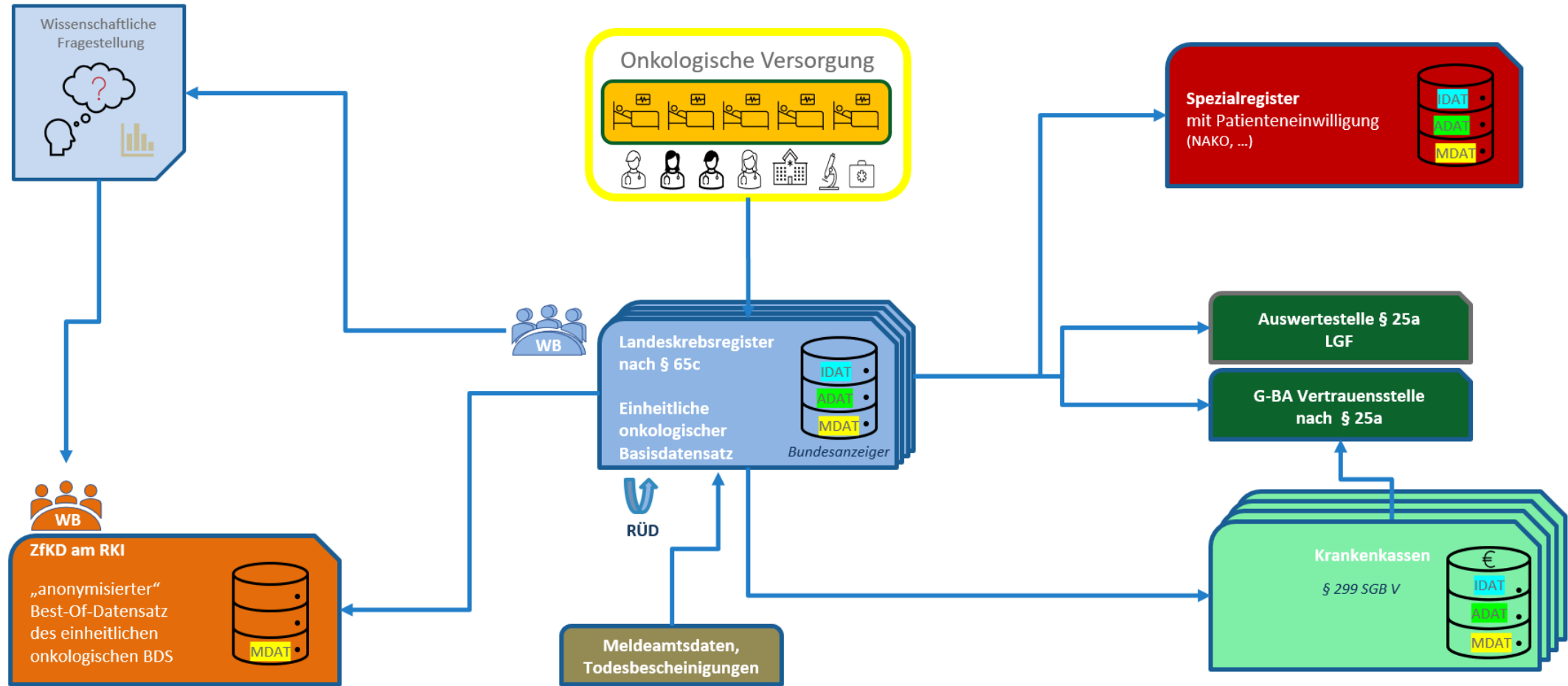




5 Jahre Routinebetrieb des Klinischen Krebsregisters Niedersachsen

Tobias Hartz, Geschäftsführer

10 Jahre KFRG



ein funktionierendes Puzzleteil deutscher Gesundheitsdateninfrastruktur

Wir sind ein Teil davon! 😊

Wie wurde die Umsetzung für NI wahrgenommen?

März 2021

Dezember 2017

August 2020

Abbildung 24: Anzahl erfüllter Förderkriterien der klinischen Krebsregister nach Bundesland* zum 31.12.2017 und Prognose für den 31.12.2018

Abbildung 15: Erfüllungsstand und Prognose – KKR Niedersachsen

Bescheid zu § 65c Absatz 4 SGB V

gemeinsam und einheitlich mit Wirkung für unsere Mitgliedskassen fest, dass die Anforderungen nach § 65c Absatz 4 SGB V nach Ablauf der Übergangsphase zum 31.12.2020 durch das Klinische Krebsregister des Bundeslandes Niedersachsen vollumfänglich erfüllt sind.

Angaben basieren auf: Erfüllungsbericht 2017, Nachbefragung vom August 2018;
 * Ohne Niedersachsen, ** Gemeinsames KKR Berlin-Brandenburg, *** Durchschnitt der dezentralen KKR Chemnitz (27 erfüllt), Dresden (28 erfüllt), Leipzig (28 erfüllt), Zwickau (27 erfüllt)

Tabelle 20: Übersicht Zielerreichungsprognose bis zum 31.12.2017 in Niedersachsen

Kriterienbereich	Zielerreichung
Basiskriterien	Kritisch
Kriterien zum Betrieb	Kritisch
Kriterien zum Output	Gefährdet
(unabhängige) Rahmenkriterien	Kritisch
Gesamteinschätzung	Gefährdet

Gutachten Stand der klinischen Krebsregistrierung

Ergebnisse der Überprüfung der Förderkriterien zum 31.12.2017

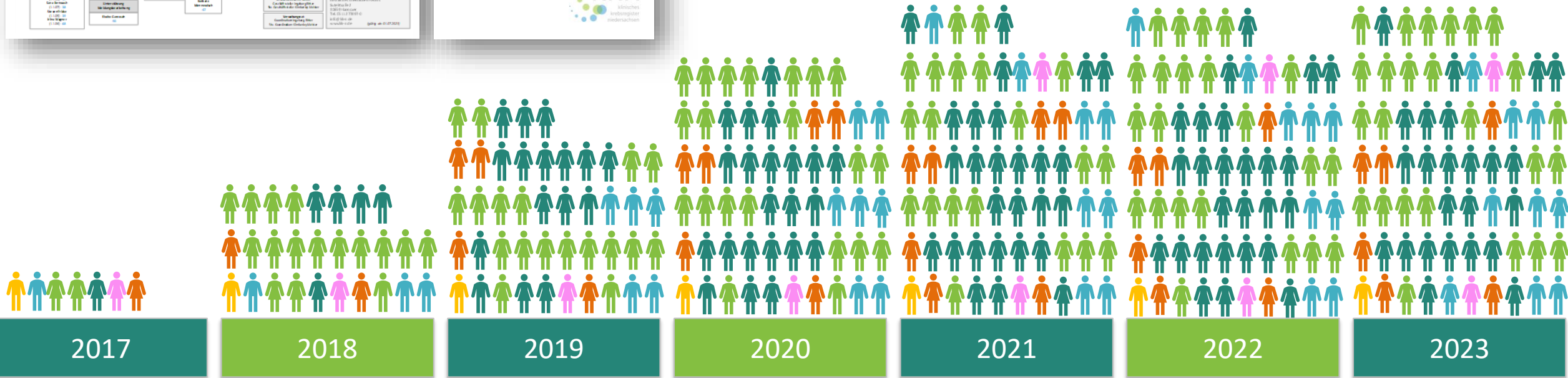
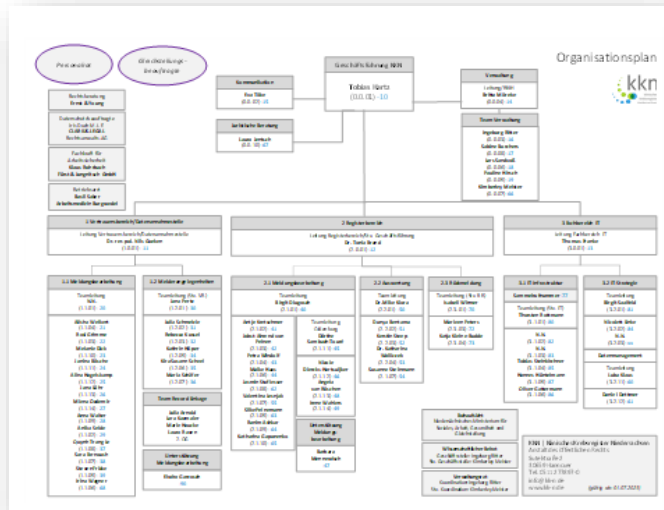


Gründe für die bisher erfolgreiche Umsetzung

- **Glück der späten Geburt** (Kinderkrankheiten in den IT-Systemen nicht mehr schwerwiegend)
- **Auf der grünen Wiese** was Neues aufbauen kann einfacher sein, als bestehende Strukturen anzupassen
- Der **großartigen Unterstützung** von vielen Kolleginnen und Kollegen (besonders über Ländergrenzen hinweg, innerhalb der Plattform § 65)
- **Arbeitnehmerüberlassung** der KVN-Mitarbeiterinnen und Mitarbeitern von **ONkeyLINE**
- **Standortvorteil Hannover**
- **Glück**, ein **tolles Team** zu haben
- ...



Personalaufbau seit Gründung (12/2017)



Unsere **Philosophie** und **Selbstverständnis**

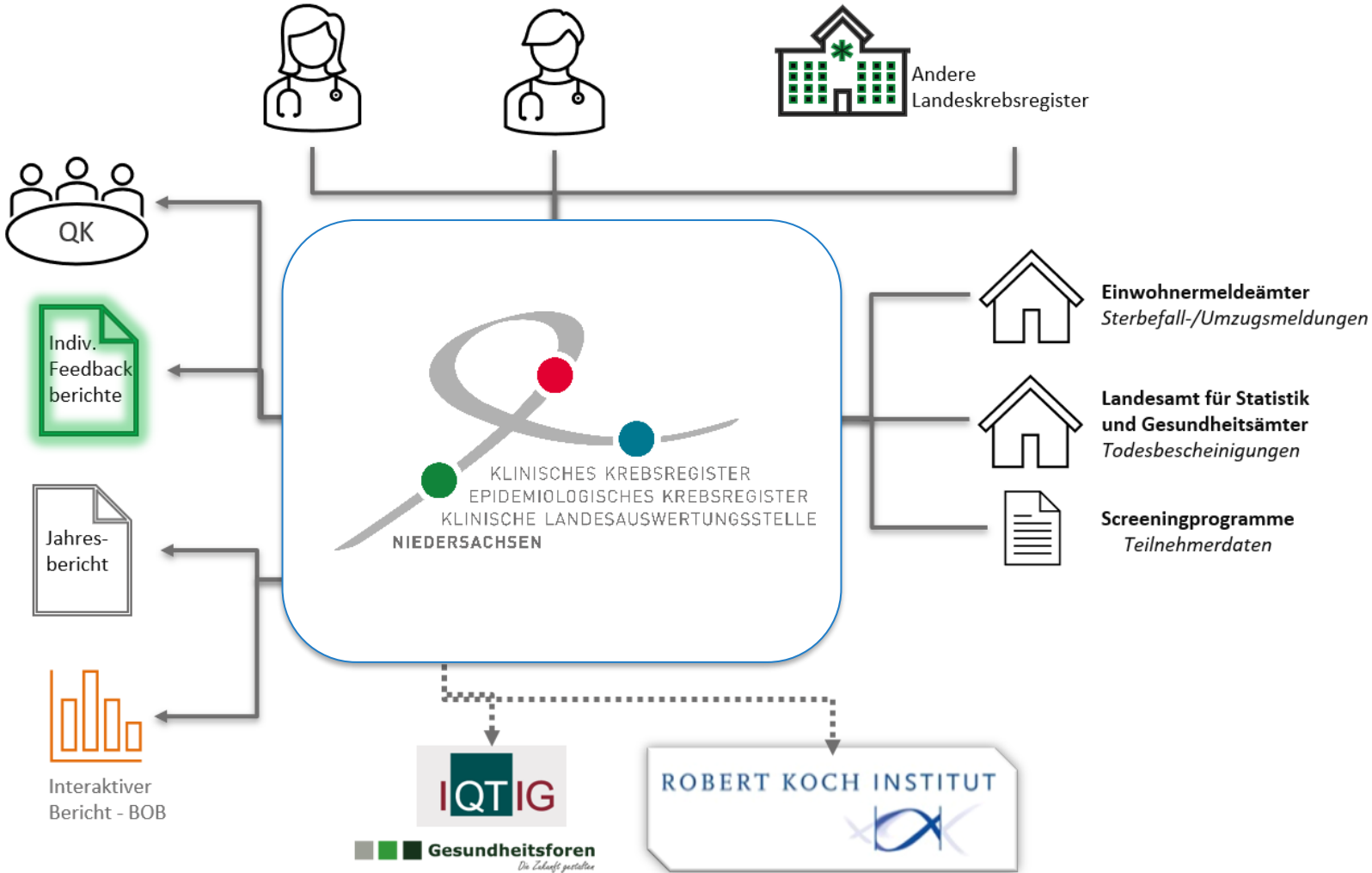
- KKN als **Dienstleister**
- Fokus auf **Automatisierung & Digitalisierung**
- lieber weniger, dafür **gut qualifiziertes Personal**
- **Transparenz** leben / gute **Dokumentation**
- mit **guter** und **ehrlicher Arbeit** überzeugen
- **Synergien / Zusammenarbeit**
- **offene Fehlerkultur**
- **gemeinsam** in die richtige Richtung gehen



Klarer Kurs



Landeskrebsregistrierung in NI



Meldungsaufkommen

Leistungszahlen: Meldungseingang im Vertrauensbereich des KKN						
Eingang	Diagnose- meldungen	Therapie- meldungen	Verlaufs- meldungen	Meldungen von Tumor- konferenzen	Pathologie- meldungen	Summe
2018	18.893	36.018	40.961	8.885	9.306	114.063
2019	77.139	135.233	116.826	40.411	66.622	436.231
2020	108.120	209.273	160.704	80.218	100.825	659.140
2021	109.035	234.123	238.768	53.267	142.892	778.085
Q1	28.133	60.768	55.801	19.388	42.793	206.883
Q2	25.072	51.891	43.807	13.078	29.701	163.549
Q3	19.200	42.055	57.195	9.267	33.635	161.352
Q4	36.630	79.409	81.965	11.534	36.763	246.301
2022	99.568	202.173	308.705	54.361	142.526	807.333
Q1	25.108	48.368	75.924	10.535	43.090	203.025
Q2	22.620	46.873	53.685	8.772	36.190	168.140
Q3	23.819	55.623	113.288	19.891	35.057	247.678
Q4	28.021	51.309	65.808	15.163	28.189	188.490
2023	20.855	44.567	59.429	10.973	27.840	163.664
Q1	20.855	44.567	59.429	10.973	27.840	163.664
Summe	433.610	861.387	925.393	248.115	490.011	2.958.516

Stand: 01.04.2023

Was bieten wir?

● Rückmeldungen je Meldestelle

Einzelne Fälle



Ebene 1: Patient/Patientin

Tumorhistorie Melderportal

Inhalt: Information zu Diagnose und Behandlung **der einzelnen (mit-)behandelten Patienten/Patientinnen**

Voraussetzung: Registrierung beim KKN als Melder/Melderin

Aktualisierung: fortlaufend

Mehrere Fälle



Ebene 2: Leistungserbringende

Allgemeiner **Rückmeldebericht**

Inhalt: Zusammengefasste Information zur Datenqualität sowie Diagnosen und Therapien **aller (mit-)behandelten Patienten/Patientinnen** und Tumoren

Voraussetzung: Mindestzahl von Meldungen

Aktualisierung: jährlich



Ebene 3: Qualitätskonferenz

Entitätsspezifischer **Rückmeldebericht**

Inhalt: Zusammengefasste Information zur Datenqualität sowie Diagnosen und Therapien **aller (mit-)behandelten Patienten/Patientinnen** und Tumoren **einer Entität**

Voraussetzung: Mindestzahl von Meldungen zu dieser Entität

Aktualisierung: im Vorfeld der jeweiligen Qualitätskonferenz

Wie geht es weiter?

- Kleine Gesetzesnovelle (Erfassung der prognostisch ungünstigen Hauttumore)
- Große Gesetzesnovelle (Optimierungen an GKKN und GEKN)
- Erfüllung und Umsetzung der neuen Aufgaben durch das **Gesetz zur Zusammenführung von Krebsregisterdaten** (2021)



- ALBVVG (Arzneimittel-Lieferengpassbekämpfungs- und Versorgungsverbesserungsgesetz – Anpassung SGB V § 64e – genomDE)
- GDNG (Verknüpfung von GKV und Daten der Landeskrebsregister mit zentraler Vertrauensstelle beim RKI)
- DigiG (Schaffung des Kompetenzzentrum für Interoperabilität bei der Gesellschaft für Telematik - Anpassung bei § 65c bzgl. Interoperabilität)



Vielen Dank für Ihre Aufmerksamkeit!